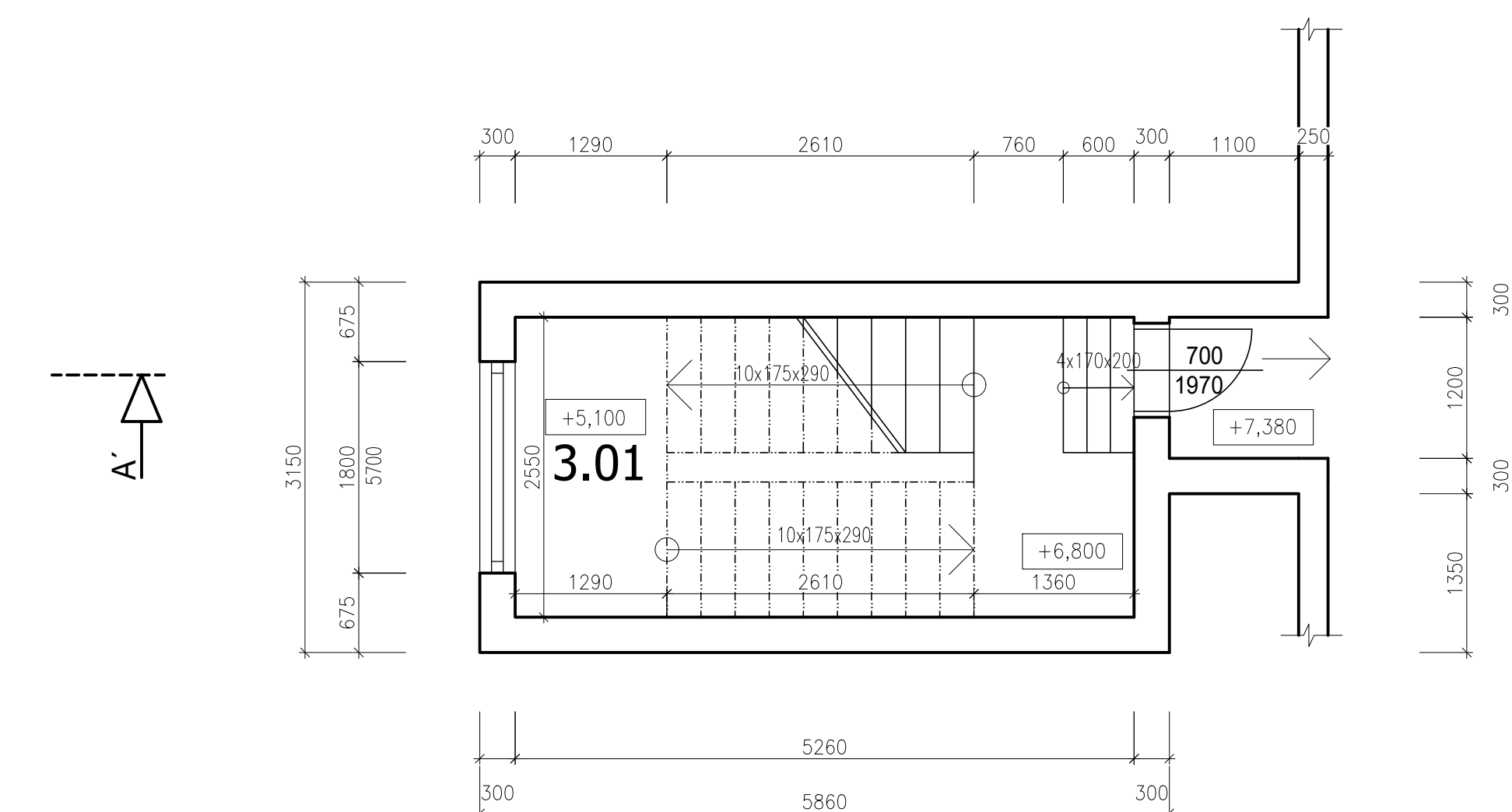
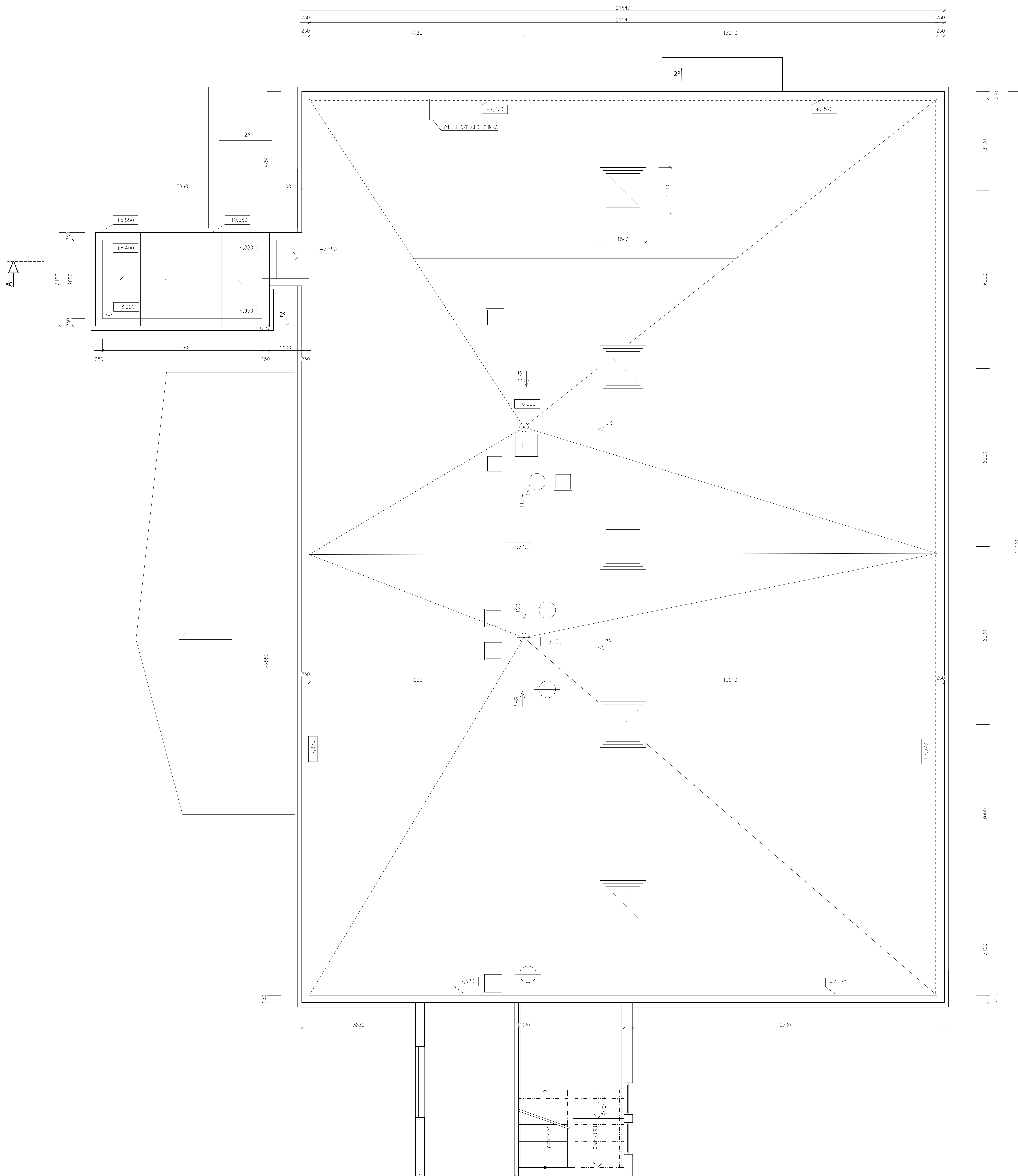


PŮDORYS STŘECHY



OBJEDNATEL:			
SOCIÁLNÍ SLUŽBY MĚSTA TŘINCE, p.o. Habrová 302 739 01 Třinec, Dolní Lúžná			
VEDOUcí PROJEKTANT	ING. VERONIKA PALČÁKOVÁ	 	
ZODP. PROJEKTANT	ING. ONDŘEJ FABIAN		
VYTRÁČKA	ING. HANA ŽALUDOVSKÁ		
KONTROLA	ING. VERONIKA PALČÁKOVÁ		
KRAJ: MORAVSKOSLEZSKÝ	STAV: ÚRAD - TŘINEC		
NÁZEV AKCE :		STUPEN	ZD - pospojit stavbu
Sociální služby města Třince příspěvková organizace budova Habrová 302, Třinec, Dolní Lúžná		DATUM	05/2018
		FORMÁT/PLOŠTĚ STR.	A4/15
		MĚŘÍTKO	1:50
NÁZEV OBJEKTU:	ČÁST	C. ZAK.	17057
PAVILON D SO 02 "HOSPODÁŘSKÁ ČÁST	Architektonické stavební část	SOUBOR	DWG
NÁZEV PRÍLOHY:		C. PRÍLOHY:	
Půdorys střechy		ZD-D.1.1-SO-04	